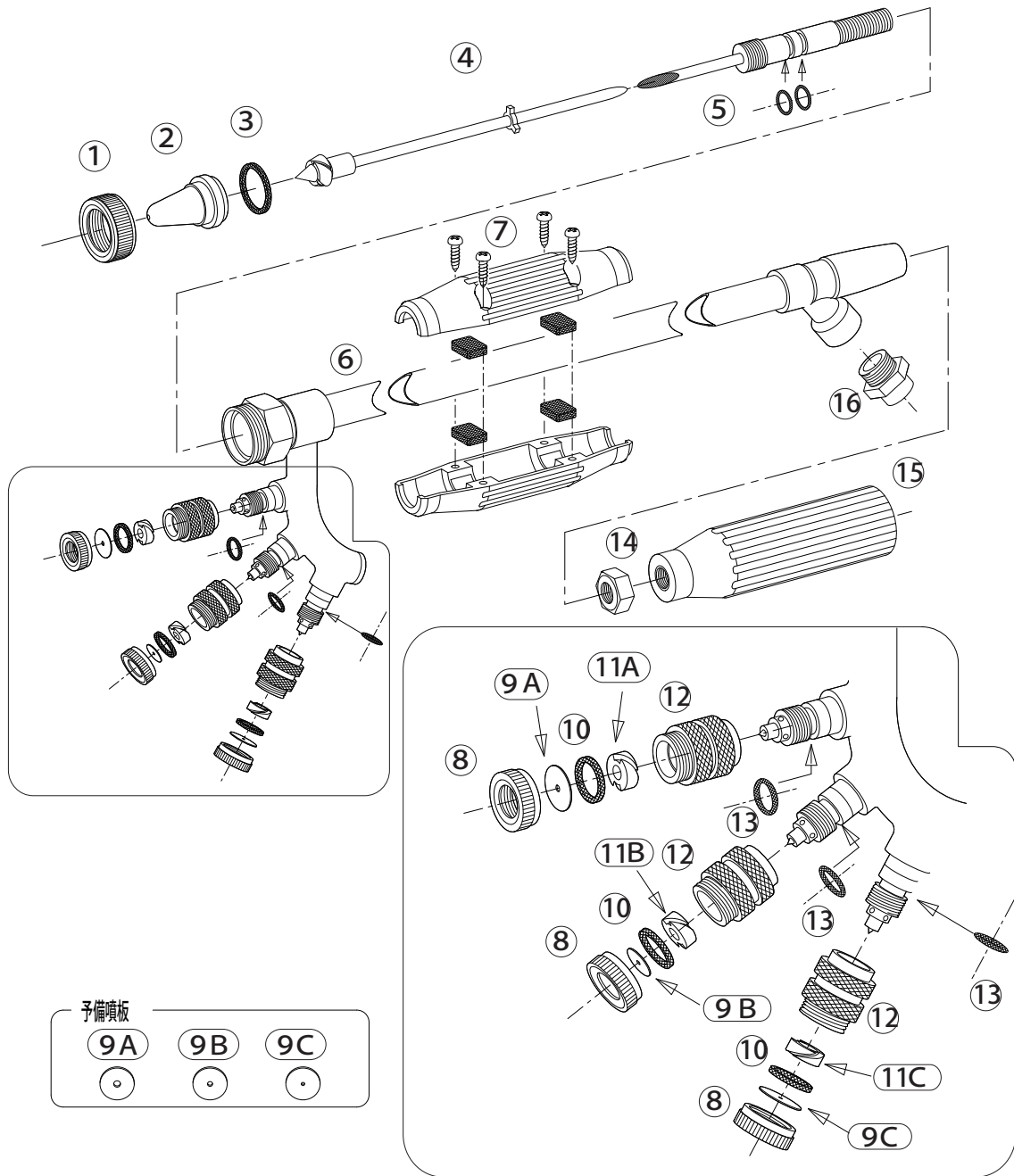
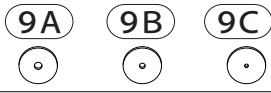


畦畔噴口外四連

1128300



予備噴板



1128300 畦畔噴口外四連

No.	コード番号	部品名称	個数	備考	No.	コード番号	部品名称	個数	備考
1	1101902	キャップ	1		9C	1128303	副ノズル用噴板	1	穴径...φ 1.0
2	1101901	噴口	1	穴径...φ 2.0	10	1201607	副ノズル用噴板パッキン	3	14x10.2x1.5
3	1101903	パッキン	1	23.5x21x2	11A	1128304	副ノズル用中子	1	1.5用
4・5・14・15	1101910	中芯一式	1	Oリング, ナット, 握り付	11B	1201603	副ノズル用中子	1	1.2用
5	3100400	Oリング	2	P-8	11C	1128306	副ノズル用中子	1	1.0用
6	1128301	本体パイプ	1		12	1201604	副ノズル用胴	3	
7	1113305	握り	1	(5/8赤) ゴム板、ビス付	13	3100400	Oリング	3	P-8
8	1212004	副ノズル用キャップ	3		14	1124403	7/16 ナット	1	
9A	1101904	副ノズル用噴板	1	穴径...φ 1.5	15	1113304	手元握り	1	(7/16赤)
9B	1201602	副ノズル用噴板	1	穴径...φ 1.2	16	1101699	ジョイント金具	1	G3/8男 xG1/4女