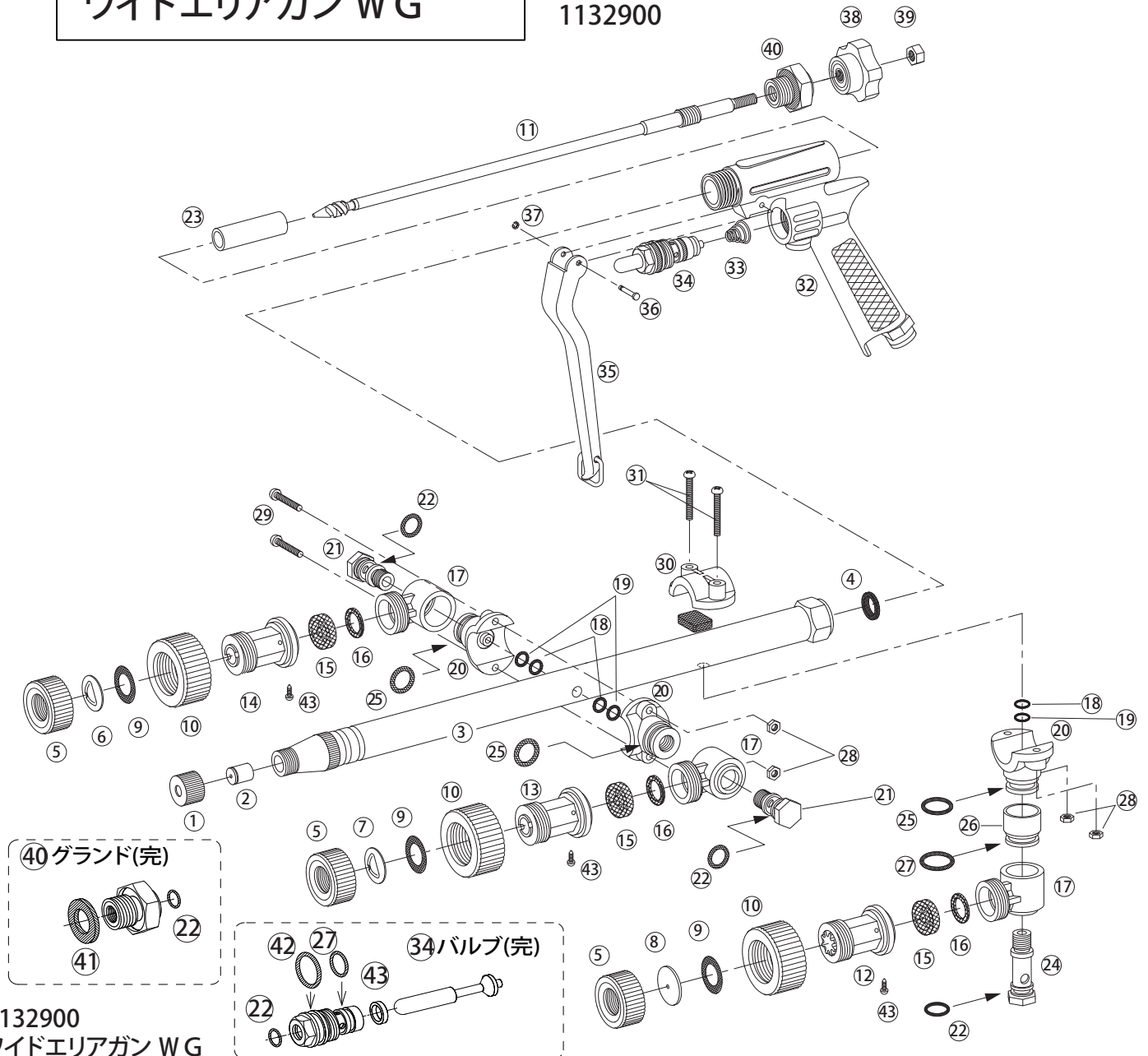


ワイドエアガン WG

1132900



1132900
ワイドエアガン WG

図番	コード番号	部品名称	個数	備考
1	1127133	キャップ	1	
2	1132906	噴口	1	穴径…φ1.3
3,4	1132902	本体パイプ(完)	1	パッキン付
4	1132903	パイプ接続パッキン	1	18.5x12.5x2 パルカ
5	1149001	噴口キャップ	3	(樹脂)(緑)
6	1150002	噴板	1	
7	1132904	噴板	1	穴径…φ1.4
8	1132905	噴板	1	穴径…φ1.5
9	3100700	Oリング	3	P-10A
10	1128003	副ノズル用キャップ	3	
11	1100405	中芯(完)	1	中子付
12	1132908	噴口本体	1	オリフィスφ0.8、中子付
13	1132909	噴口本体	1	オリフィスφ0.8、中子付
14	1132907	噴口本体	1	オリフィスφ0.55、中子付
15	1150005	滴下防止パッキン(フッ素)	3	
16	1132314	パッキン	3	15x10x0.5
17	1127604	副ノズル本体	3	
18	3100300	Oリング	3	P-7
19	1127602	パッキン	3	10x7x0.5
20,25	1127603	副ノズル取付台(完)	3	Oリング付
21,22	1127113	副ノズル取付軸(短)(完)	2	Oリング付
22	3100400	Oリング	5	P-8
23	1132911	整流パイプ	1	

図番	コード番号	部品名称	個数	備考
22,24	1127117	副ノズル取付軸(長)(完)	1	Oリング付
25	3100900	Oリング	3	P-12
26,27	1127606	アダプター(完)	1	Oリング付
27	3100600	Oリング	2	P-10
28	1127612	ナット	4	M3.5
29	1127611	ビス	2	M3.5×22
30	1127610	樹脂カバー(完)	1	ゴム板付
31	1127613	ビス	2	M3.5×25
32	1100116	胴本体(完)	1	ジョイント付
33	1100308	バルブ用スプリング	1	
34	1100307	バルブ(完)	1	
35	1100109	レバー(完)	1	カン付
36	1100110	レバー止めピン	1	
37	1100111	Eリング	1	φ2.3
38	1100106	調節用つまみ	1	M6
39	1100812	M6ナット	1	
40	1100112	グラウンド(完)	1	パッキン、Oリング付
41	1100117	グラウンド用パッキン	1	23x15x2
42	3101000	Oリング	1	P-14
43	*****	バブルシート	1	※
11, 23 38, 39	1132912	中芯一式	1	つまみ、ナット 整流パイプ付
43	1132914	ビス	3	M2x4